



# TATÈNE

Veuve TCHANTCHET

Journal Satirique Illustré

PARAISANT LE SAMEDI

ABONNEMENT

Six mois . . . fr. 2,50

Pour tout ce qui concerne la Rédaction et l'Administration  
S'ADRESSER

182, Rue Ste-Marguerite, - Tél. 3635  
LIÈGE

ANNONCES

4<sup>e</sup> page, la ligne . . . 0,30  
3<sup>e</sup> — réclame . . . 0,50  
2<sup>e</sup> et 3<sup>e</sup> dans le texte 2,00

## LA DIRECTION DU CONSERVATOIRE



• Pour que le poids de ces deux petits bonshommes puisse tenir en échec l'effort de tant de braves wallons, il faut bien qu'il y ait quelque chose de détraqué dans la balance !

## AUTOUR D'UNE DIRECTION

L'enjeu — si l'on peut dire — de cette pesée allégorique, c'est la Direction du Conservatoire.

Qui l'emportera ?

Nous ne tarderons pas à le savoir, nous dit-on. Et l'on nous incite à croire, en dernière analyse, qu'il nous est permis d'être optimistes.

Etre optimiste en l'occurrence, c'est espérer que tout se passera sans surprise pour les Wallons, que la succession de feu Th. Radoux sera dévolue à un musicien de chez nous, capable par son origine, son talent et son autorité spéciale, de gouverner notre École de Musique selon les traditions qui ont valu à celle-ci sa grande renommée.

Cela semble indiquer que le plateau qui porte Sylvain Dupuis et sa fortune a beaucoup de chances d'être en définitive victorieusement entraîné vers le sol, et par son poids, et par l'effort vigoureux des défenseurs wallons, ligués pour faire triompher la candidature de ce valeureux liégeois. Et par suite, l'autre plateau et son insolite contenu seraient du coup lancés si haut, si haut, qu'on n'en entendrait plus jamais parler...

Faut-il donc admettre que le dessinateur de *Tatène* retarde, et que le tableau d'histoire qu'il nous offre n'a plus qu'une valeur d'actualité périmée ?

Minute ! nous ne sommes encore nulle part...

La vérité, c'est que Les liégeois ont eu d'excellentes raisons de s'émouvoir, et qu'il ne savent pas encore s'ils en ont de bonnes pour cesser d'être émus.

Le bruit a couru que la direction du Conservatoire allait être brusquement donnée à un fonctionnaire anonyme, clérical et flamingant, admirablement placé, par conséquent, pour bénéficier des complaisances gouvernementales. On eût pu se contenter de hausser les épaules.

Mais le phénomène, qui a sensiblement dépassé l'âge dit de raison, et doit savoir la portée de ses actes, était arrivé au Conservatoire comme en pays conquis, s'y était comporté comme si sa nomination était chose faite, modifiant l'organisation, distribuant la besogne, et — ceci est le bouquet — se faisant montrer, assure-t-on, par des membres de la famille même du regretté directeur, la distribution de ses futurs appartements. Tout cela est déjà assez énorme pour qu'on puisse supposer qu'il n'agissait pas de la sorte sans y avoir été implicitement autorisé.

Et si le personnage, par son prestige artistique personnel, ne représente pas grand chose, il incarne par sa double qualité de clérical et de flamingant, les deux puissances auxquelles on ne peut rien refuser, et que l'on entend faire insensiblement prédominer sur les mauvaises bêtes de wallons : le Curé et l'imperméable Paysan, qui réunis, résument pour nos maîtres la grande force électorale.

Jugez si dès lors, il y avait péril en la demeure ! Crier avant le coup, c'est encore souvent la meilleure façon de l'éviter. Nous avons crié avec un ensemble dans lequel de nombreux amis du gouvernement ont même, paraît-il, tenu à se distinguer. Et, M. Schollaert aurait finalement compris qu'il allait au devant de la gaffe irréparable, et que son fongible candidat allait se créer une existence pleine de mortifications. Notre Premier aurait donc





# FUMEZ LA KHALIFAS

## AMEUBLEMENT

Grands Magasins de la Poste

FÉLIX REINARTZ

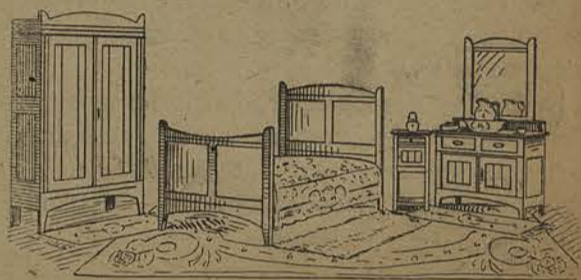
Rue du Mouton Blanc 4,

Pont d'Avroy LIEGE Téléphone 2169

### A Titre de Réclame

Mise en Vente de 100 CHAMBRES à COUCHER

**Chêne**  
1<sup>re</sup> QUALITÉ



**185**  
FRANCS

Un grand lit chêne double face avec sommier  
Un grand lavabo chêne, 1<sup>m</sup>10  
Une grande garde-robe à glaces en chêne  
Une table de nuit chêne

**185 frs.**

CHAMBRES A COUCHER 50 modèles différents. — SALLES A MANGER de tous styles. — 100 BUFFETS aux choix. — SALONS. — CUISINES. — BUREAUX. — TENTURES. — TAPIS. — LINOLEUMS. — LITERIES. — GARANTIE 10 ANS

GARANTIE 10 ANS

4, RUE DU MOUTON-BLANC, 4

5, 10, 15 ET 20 FR. PAR MOIS  
SELON L'IMPORTANCE DE L'ACHAT  
Liège et Province **CREDIT** de 15 à 30 MOIS  
Confections, Nouveautés, Chaussures, Meubles de luxe et ordinaires, Bijouterie, Bicyclettes, etc., etc.  
Grands Magasins de la BONNE SOURCE, 5, quai de Longdoz (près du Pont d'Amereœur, Liège)

Triomphe complet de la bicyclette LÉGIA, le 2 Avril.  
Bruxelles-Binche, 1<sup>er</sup> Wouters, 3<sup>er</sup> Rossius, 6<sup>er</sup> Lauwers, sur LÉGIA.  
Vélodrome d'Oost Ecloo, course à l'américaine, 2<sup>er</sup> C. Haeck, sur LÉGIA.  
Vélodrome de Verviers, 50 kilom., 1<sup>er</sup> Pevée, un tour d'avance, sur LÉGIA.  
Vélodrome de LA LOUVIERE, vitesse, 1<sup>er</sup> Hoegaerts, sur LÉGIA.  
Voilà certes, un très brillant début de saison pour notre excellente marque nationale, la plus ancienne et la plus sérieusement garantie.

Usines DEPREZ-JOASSART à Herstal

**Cycles ROYAL SAROLÉA**

Agent dépositaire H. UMMELS, rue du Mouton Blanc, 1, Liège

PNEUS ENGLEBERT

**Photographie N. SMALS**

19, rue Chaussée des Prés, LIÈGE

12 jolis portraits francs 2.50

Agrandissements avec cadres dep. frs 8.50

Ghoix de Machines parlantes, Cylindres et Disques

**J. Proumen et C<sup>ie</sup>**

MARCHAND-TAILLEURS

Rue Souverain-Pont, 9

LIÈGE

Hautes Nouveautés Anglaises  
Costumes de Cérémonie

On peut essayer 2 heures après commande.

**Hôtel du Casino-Tilff**

Alfred ODEKERKEN

**RESTAURANT**  
DE PREMIER ORDRE

Ouvert toute l'année

# PHOTOGRAPHIE D'ART

HUBERT GOFFEN

Téléphone 3334

LIÈGE - 4, rue Louvrex, 4 - LIÈGE

Téléphone 3334

Spécialité de Portraits Gravures, Pastels, Agrandissements Charbon.

**CHAPELLERIE JEAN**  
LIÈGE, 50, rue Léopold, 50, LIÈGE  
Près du Pont des Arches

J. FROMENTEAU

JEAN coiffe bien

Tous ses chapeaux sont d'un beau noir.

Hôtel-Restaurant

**DU PETIT - TRIANON**

12, Boulevard de la Sauvenière, Liège

A. Marlier-Valentin

RESTAURANT DE PREMIER ORDRE

Dégustation de Faro

Téléphone 1104

PHARMACIE ENGLEBERT

Rue du Pont d'Avroy, 50, Liège

Spécialiste pour maladies intimes, anciennes ou récentes

|                                    |      |
|------------------------------------|------|
| Injections extra et préservatives  |      |
| Injection Airoline forte           | 3,50 |
| Capsules Santal                    | 4,50 |
| Capsules Copahu                    | 2,00 |
| Cachets diurétiques                | 1,50 |
| Extrait de thé                     | 2,00 |
| Injections et pilules régulatrices |      |
| Iconson (retards)                  | 5,00 |

PROSTECTUS SUR DEMANDE

**MAISON DES SPORTS**

TÉLÉPHONE 154

Rue du Jardin Botanique, 5-7,  
LIÈGE

Maillots, Culottes, Bonnets, Guards, Bandes  
Mollelières, Souliers pour Cyclisme et Foot  
Ball, Gants de Boxe, Punching Ball.

VÊTEMENTS IMPERMÉABLE POUR TOUS LES SPORTS

FORTES TOILES CONTINENTALES POUR AÉROPLANES

**TATÈNE**

Journal Satirique Illustré

paraissant le samedi

Bulletin d'abonnement

Je soussigné

démeurant à

rue n°

déclare souscrire pour un abonnement de  
SIX MOIS, soit fr. 2.50.

le 1911

SIGNATURE

A renvoyer, 182, rue Ste-Marguerite, Liège.